

## **2 / ARTRITE ACUTA**

[www.fisiokinesiterapia.biz](http://www.fisiokinesiterapia.biz)

# Artrite acuta

- Colpisce tipicamente i bambini prima dei 3 anni  
(neonati ++)
- Localizzazione soprattutto al ginocchio ed all'anca

# Artrite acuta

- **Colpisce soprattutto i bambini prima dei 3 anni**
- **Localizzazione soprattutto al ginocchio ed all'anca**
- **La contaminazione avviene per via ematogena (attraverso la sinovia) o per contiguità (a partire da una osteomielite della metafisi)**

# Artrite acuta

- **Colpisce soprattutto i bambini prima dei 3 anni**
- **Localizzazione soprattutto al ginocchio ed all'anca**
- **La contaminazione avviene per via ematogena (attraverso la sinovia) o per contiguità (a partire da una osteomielite della metafisi)**
- **Il danno delle cartilagini (condrolisi) é molto precoce (enzimi proteolitici)**

**La diffusione avviene rapidamente alle epifisi**

# Artrite acuta

- **Colpisce soprattutto i bambini prima dei 3 anni**
- **Localizzazione soprattutto al ginocchio ed all'anca**
- **La contaminazione avviene per via ematogena (attraverso la sinovia) o per contiguità (a partire da una osteomielite della metafisi)**
- **Il danno delle cartilagini (condrolisi) é molto precoce (enzimi proteolitici)**

**La diffusione avviene rapidamente alle epifisi**

**La tumefazione articolare (pio-artrosi) sotto tensione può creare delle compressioni vascolari e delle lesioni ischemiche**

# **Artrite acuta**

- **Ricerca la porta di entrata**

# Artrite acuta

- **Ricerca la porta di entrata**
- **Segni clinici**
  - **Dolori che determinano una zoppia o una impotenza totale**
  - **Rigidità delle articolazioni, con dolori scatenati dal tentativo di mobilizzazione**
  - **Tumefazione articolare, facilmente palpabile al ginocchio, non all'anca.**

# Artrite acuta

- **Ricerca la porta di entrata**
- **Segni clinici**
  - **Dolori che determinano una zoppia o una impotenza totale**
  - **Rigidità delle articolazioni, con dolori scatenati dal tentativo di mobilizzazione**
  - **Tumefazione articolare, facilmente palpabile al ginocchio, non all'anca.**
- **La biologia é alterata, come nell'osteomielite**



**L'ecografia** é utile soprattutto all'anca per diagnosticare questa tumefazione, mentre al ginocchio é evidente

**La scintigrafia** mostra una iper-fissazione precoce



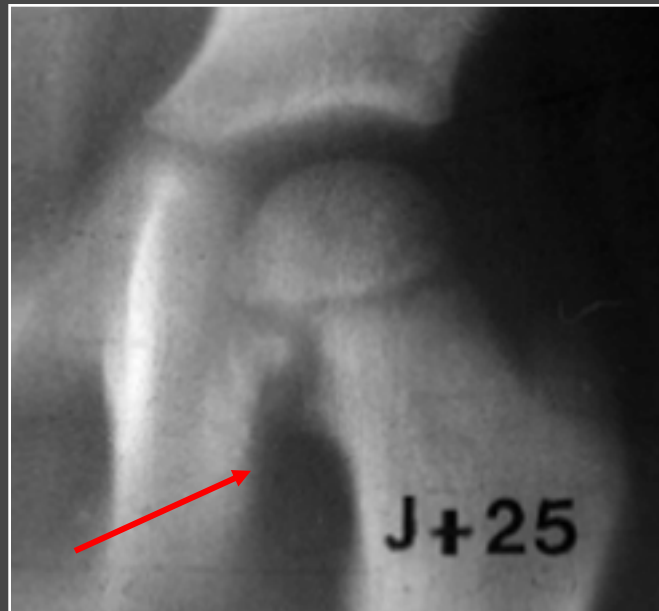
# Radiologia standard

- **Normale all'inizio**
- **Può mostrare (all'anca) un allargamento dell'interlinea articolare sotto la pressione del pus**

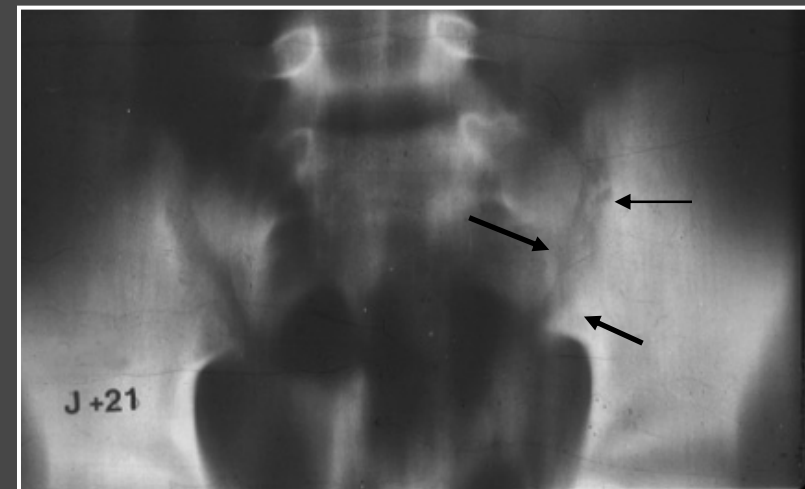
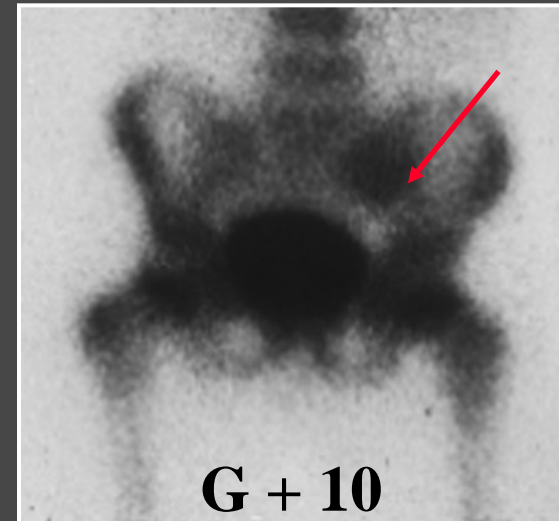
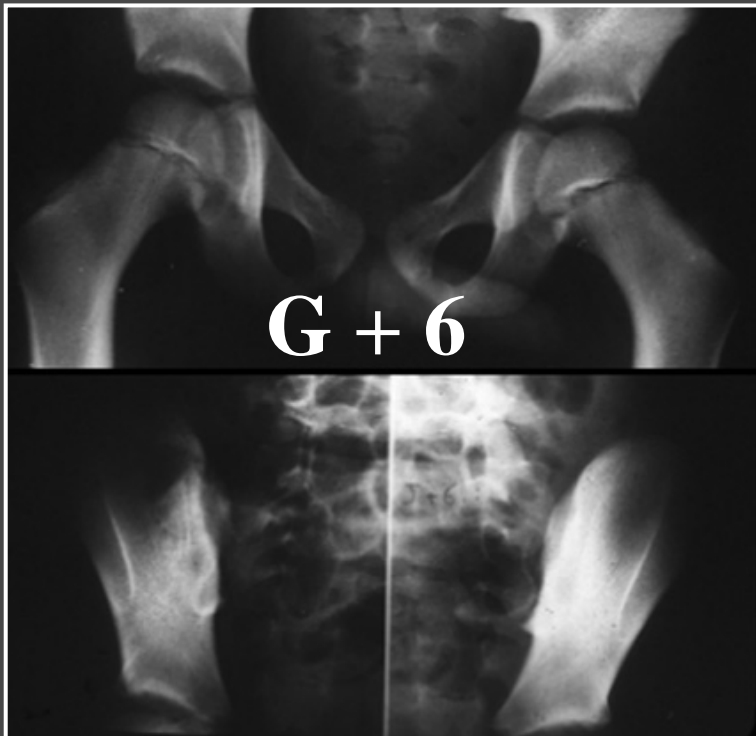


## Radiologia standard

- **Normale all'inizio**
- **Può mostrare (all'anca) un allargamento dell'interlinea articolare sotto la pressione del pus**
- **I segni di osteite sono più tardivi**



# Esempio di un artrite sacro-iliaca

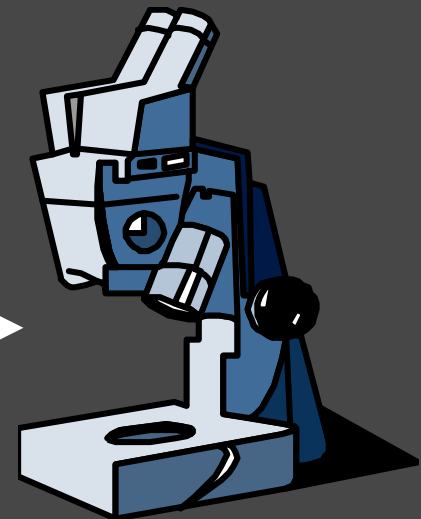
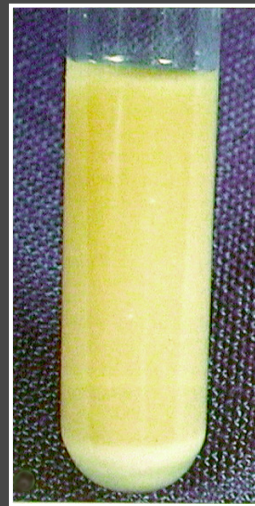
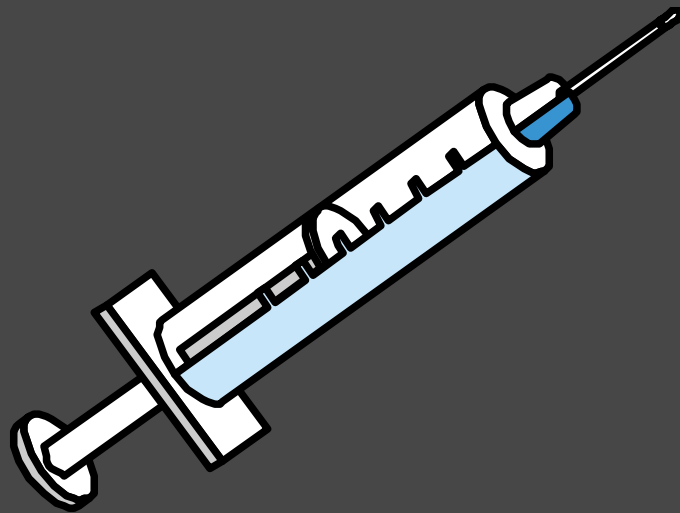


# Artrite acuta

## L'artrocentesi

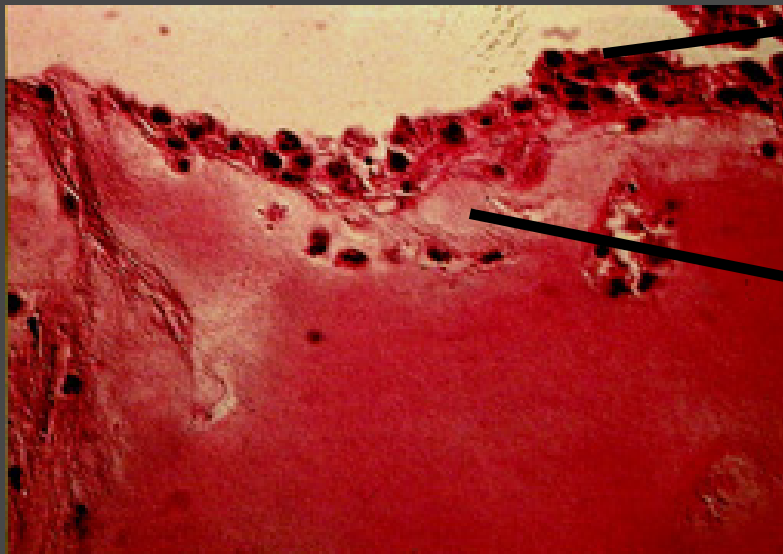
Eseguita rapidamente (eventualmente ripetuta) permette:

- la diagnosi batteriologica (staphylococcus aureus spesso, o altri germi)
- l'antibiogramma



# Biopsia

**Prelievo della cartilagine articolare con ago  
(esame eseguito raramente)**



**Leucociti polinucleati sulla  
superficie della  
cartilagine**

**Erosione della cartilagine**

# Artrite acuta

- Il trattamento antibiotico **inizia immediatamente** (**Antibiotico terapia intravenosa, rapidamente adattata**)
- La guarigione **può essere ottenuta se il trattamento é immediato** e se l'efficacia degli antibiotici é buona  
**Il riposo dovrà essere completo (trazione a pelle, gesso).**



**In assenza di trattamento,  
l'evoluzione é verso la fistolizzazione e  
l'osteite**





# Evoluzione di un osteo-artrite dell'anca , di un neonato, trattata troppo tardivamente



5 anni



7  
anni

# Complicazioni delle artriti acute

- **Distruzione della cartilagine articolare che evolverà in un artrosi precoce**
- **L'anchilosi, si manifesta spesso con una articolazione non dolorosa, ma con la scomparsa di tutti i movimenti ed una zoppia legata alla rigidità ed alla eterometria degli arti.**

# Complicazioni delle artriti acute

## Necrosi cefalica su artrite acuta



**Lussazione con distruzione della testa dopo artrite  
da staphylococcus aureus**



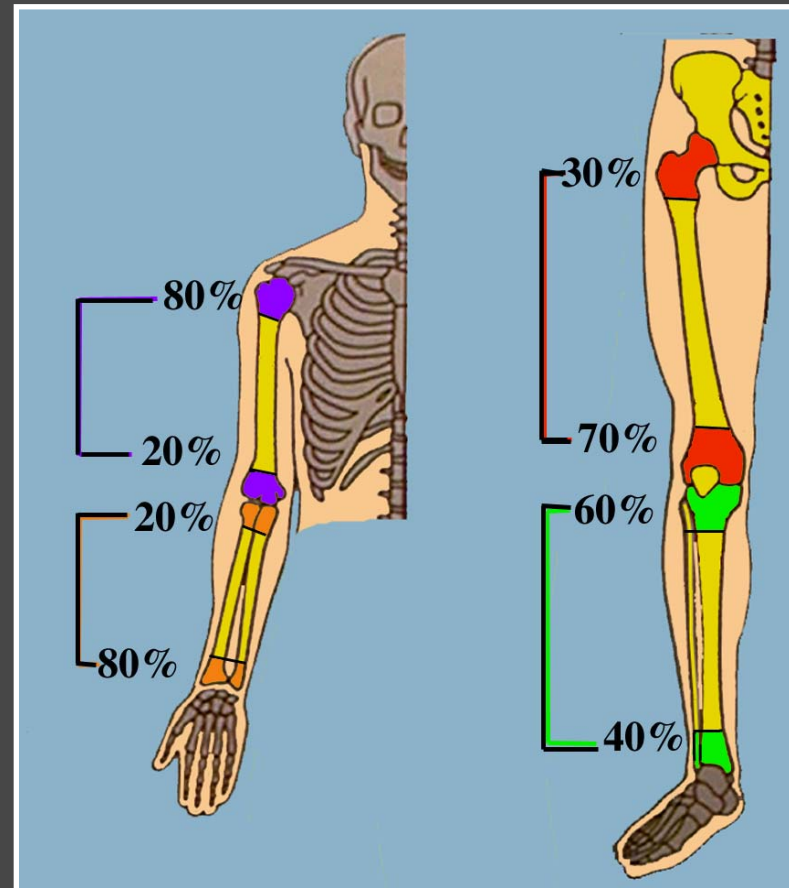
# Complicazioni delle artriti acute

## Colpisce le cartilagini di accrescimento

*ancora più grave se l'età è minore  
e il danno è*

- vicino al ginocchio
- lontano dal gomito

- Eterometria degli arti
- Deviazioni



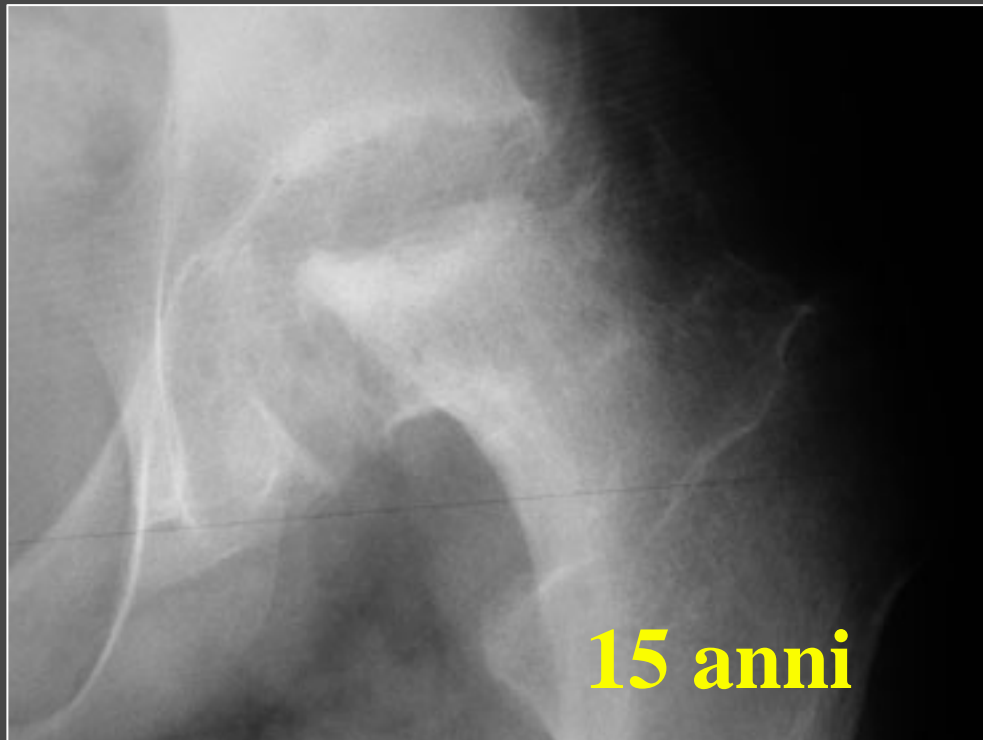
Potenziale di crescita

# Complicazioni delle artriti acute

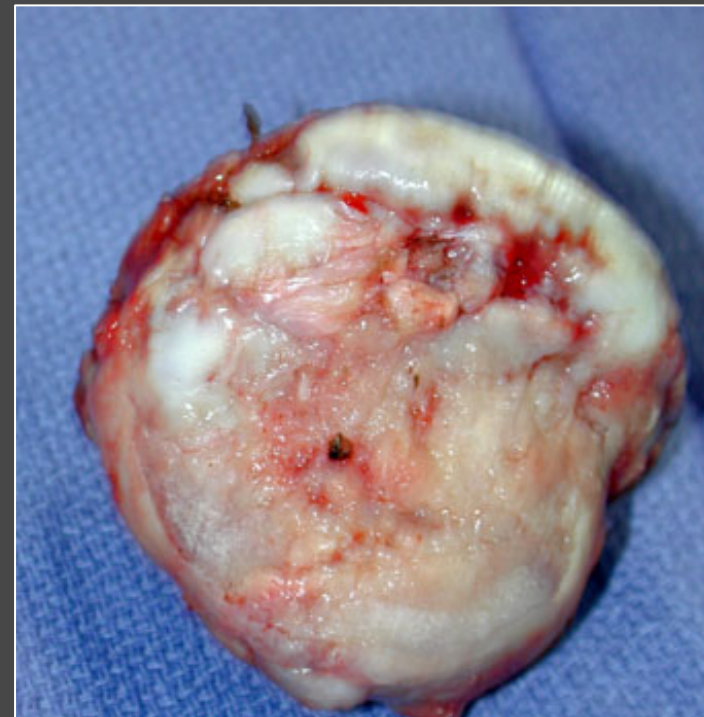
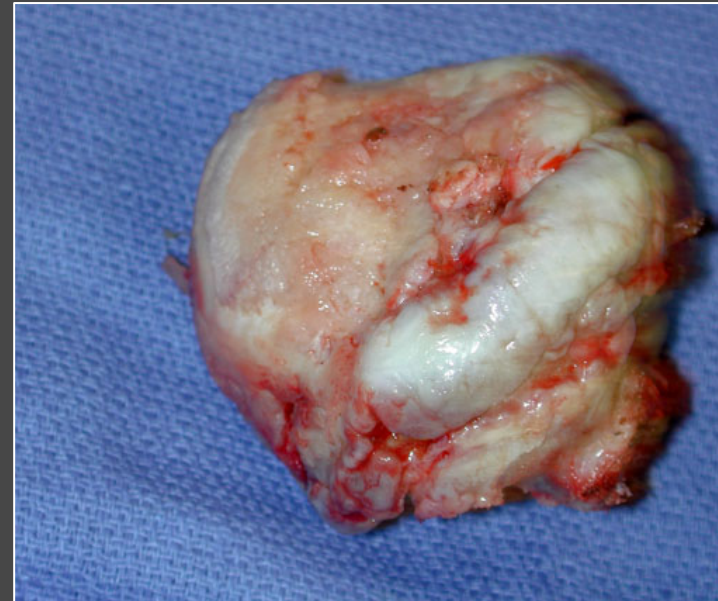


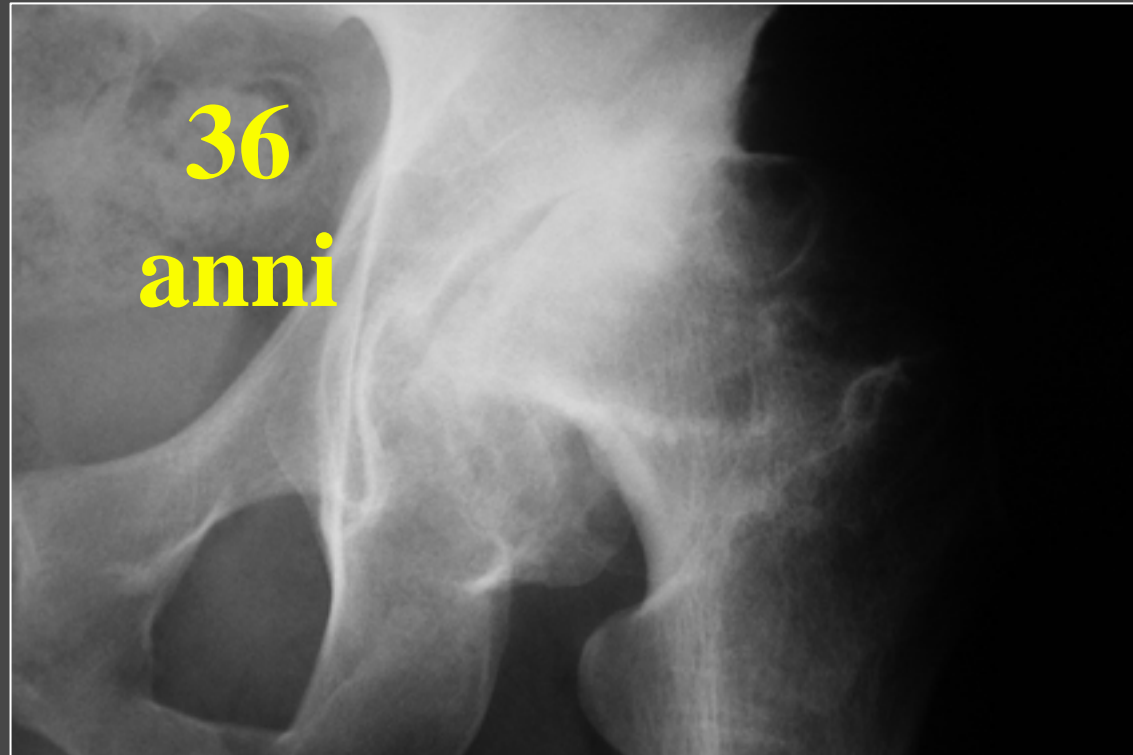
Sequela di artriti dell'anca  
e del ginocchio

- **Lisi della testa e del collo**
- **Interruzione della crescita del femore**



**Artrite acuta dopo una  
operazione (epifisiolisi  
dell'Anca)**





**Artrite acuta (6 anni)**