

# Dr. J. Cyriax

- MANIPULACION VERTEBRAL
- INFILTRACIONES
- MASAJE TRANSVERSO PROFUNDO

[www.fisiokinesiterapia.biz](http://www.fisiokinesiterapia.biz)

# PRINCIPIOS FUNDAMENTALES

- TODO DOLOR PROVIENE DE UNA LESION
- TODO TRATAMIENTO DEBE LLEGAR A LA LESION
- TODO TRATAMIENTO DEBE EJERCER UN EFECTO BENEFICIOSO SOBRE LA LESION

# PRINCIPIOS GENERALES

- CONOCIMIENTOS PRECISOS ANATOMIOS Y BIOMECANICOS
- DELIMITAR LA ESTRUCTURA LESIONADA
- CORRECTA COLOCACION

# PRINCIPIOS GENERALES

- APLICACIÓN TRANSVERSA Y PROFUNDA
- TRABAJAR SIEMPRE CON EL PULPEJO DE LOS DEDOS
- LA PIEL Y LOS DEDOS DEBEN FORMAR UNA UNIDAD

# PRINCIPIOS GENERALES

- ¡CUIDADO! MANIOBRA DOLOROSA
- VARIAR LA ZONA DE APLICACIÓN
- SESIONES DE 15-20 MIN EN DIAS ALTERNOS – EVITAR HIPERSENSIBILIDAD
- NO USAR LUBRICANTES NI OTRO TIPO DE SUSTANCIAS



# COLOCACION DE LOS DEDOS

- Dedo indice colocado sobre dedo medio y viceversa
- Pulgar y otros dedos en forma de pellizco
- Cualquier zona que nos permita un control sobre la aplicacion

[www.fisiokinesiterapia.biz](http://www.fisiokinesiterapia.biz)

# INDICACIONES

- Lesiones del tendón
- Afecciones musculares
- Lesiones ligamentosas
- Tendinitis
- Fibrosis interfibrilar
- Adherencias

# CONTRAINDICACIONES

- Procesos infecciosos
- Enfermedades reumáticas
- ¡¡Calcificaciones!!
- No aplicar sobre paquetes vasculares o nerviosos
- Bursitis
- Epifisitis de los nucleos de osificacion del cartilago de crecimiento de los niños
- Lesiones en la piel



# EFFECTOS

- Son efectos locales
- Efectos Mecánicos
- Efectos Fisiológicos

# EFECTOS MECANICOS

- Movimiento mecánico que evita la aparición de adherencias y cicatrices
- Estimulación de mecanoreceptores
- Aumento de la temperatura local
- Salida de sustancias de desecho de la zona lesionada – Estrujar esponja

# EFFECTOS FISIOLOGICOS

- Hiperhemia traumática:

El masaje profundo actua aumentando el flujo sanguineo de la zona e incrementando la velocidad de destruccion de las sustancias P de Lewis responsables del dolor.

- Analgesia

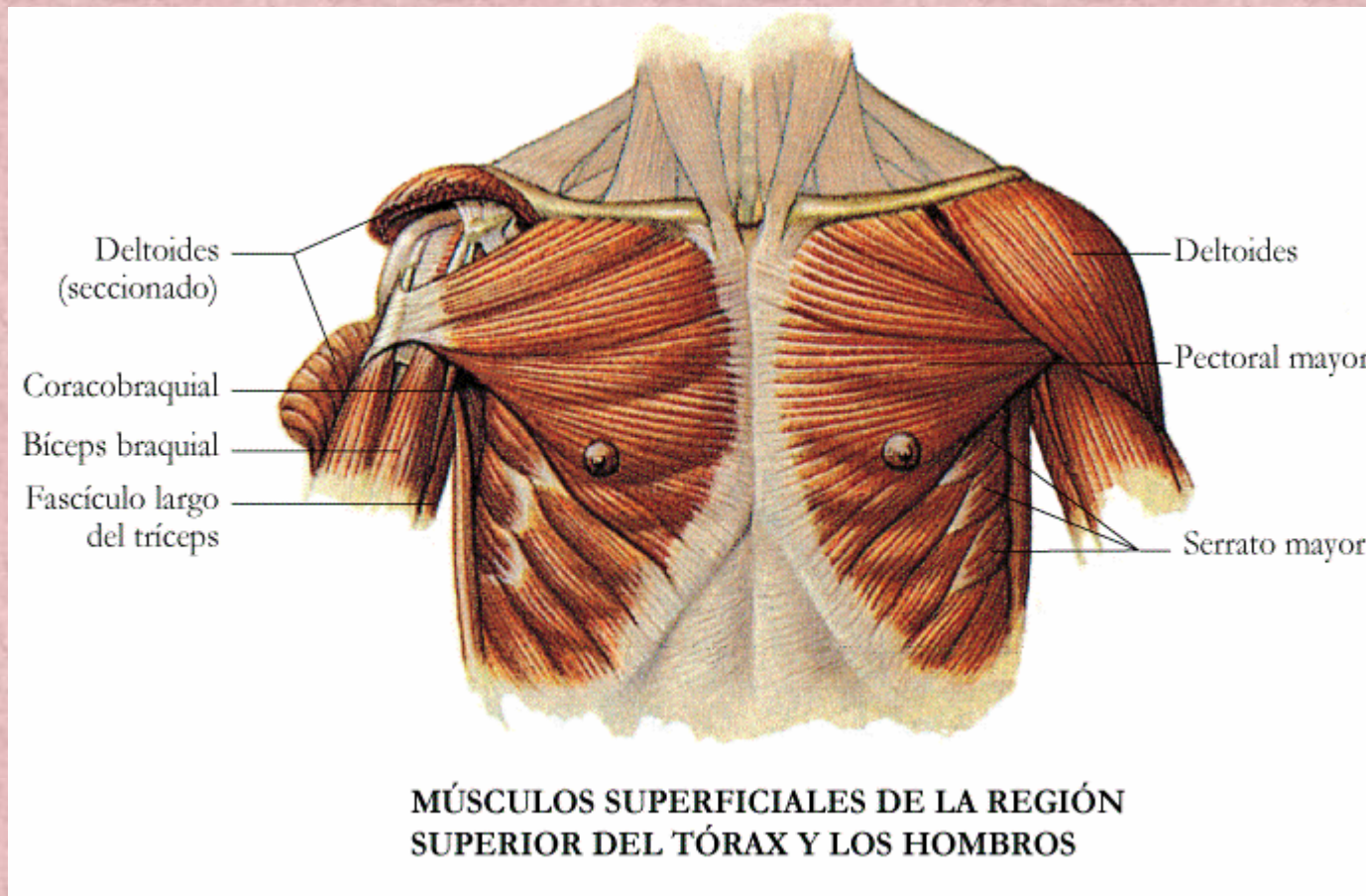
# OBJETIVOS

1. Mantener una buena movilidad de los tejidos lesionados.
2. Conservar el movimiento más fisiológico posible en el interior de la estructura lesionada.
3. Inhibir la formación de cicatrices y tejidos cicatrizal anormal.
4. Evitar la formación de adherencias entre las fibrillas y los distintos tejidos.

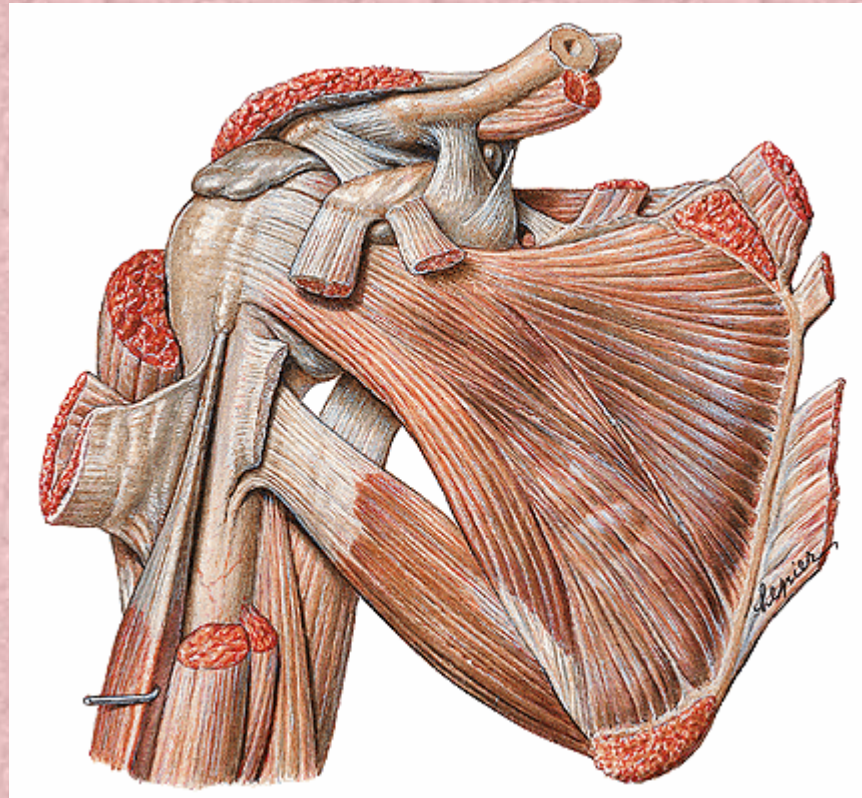
5. Provocar una hiperemia local, en la zona de la lesión, con lo que disminuye el dolor y se eliminan sustancias algógenas.
6. Facilitar la producción de tejido colágeno perfectamente orientado que resista el estrés mecánico.
7. Estimular los sistemas mecanoreceptores que por medio del sistema nervioso inhiban el paso de mensajes aferentes nociceptivos.



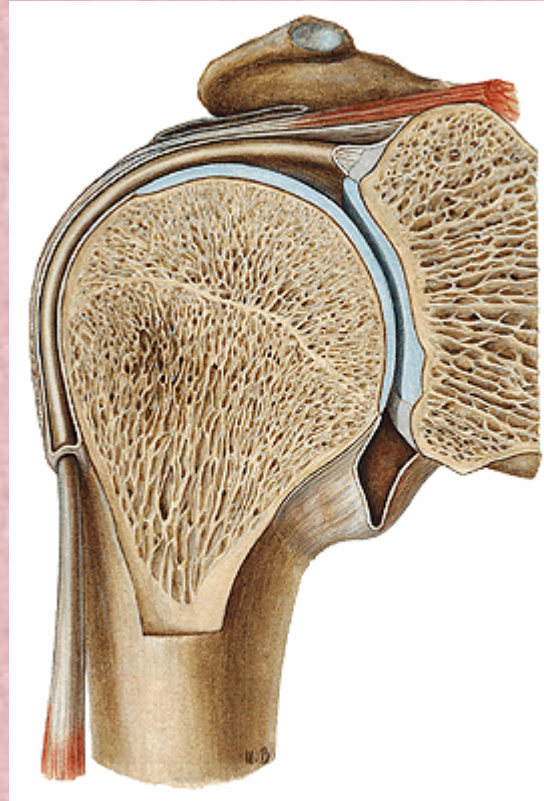
# LOCALIZACION

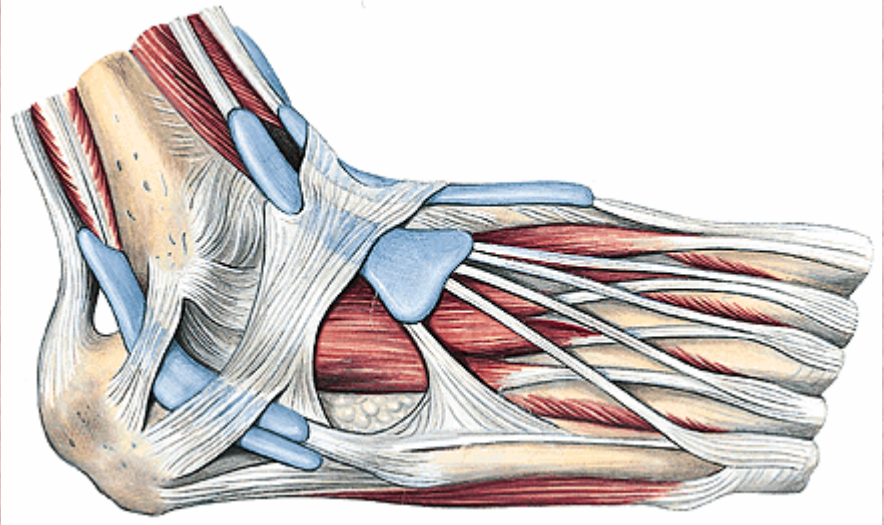


[www.fisiokinesiterapia.biz](http://www.fisiokinesiterapia.biz)

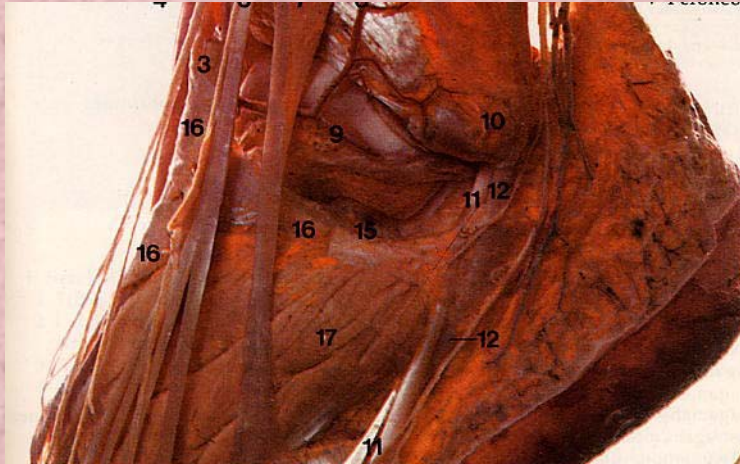




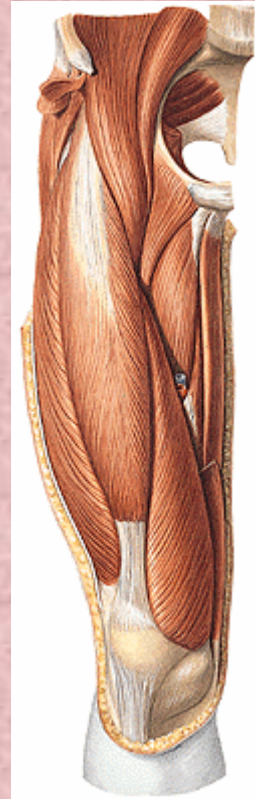












[www.fisiokinesiterapia.biz](http://www.fisiokinesiterapia.biz)

