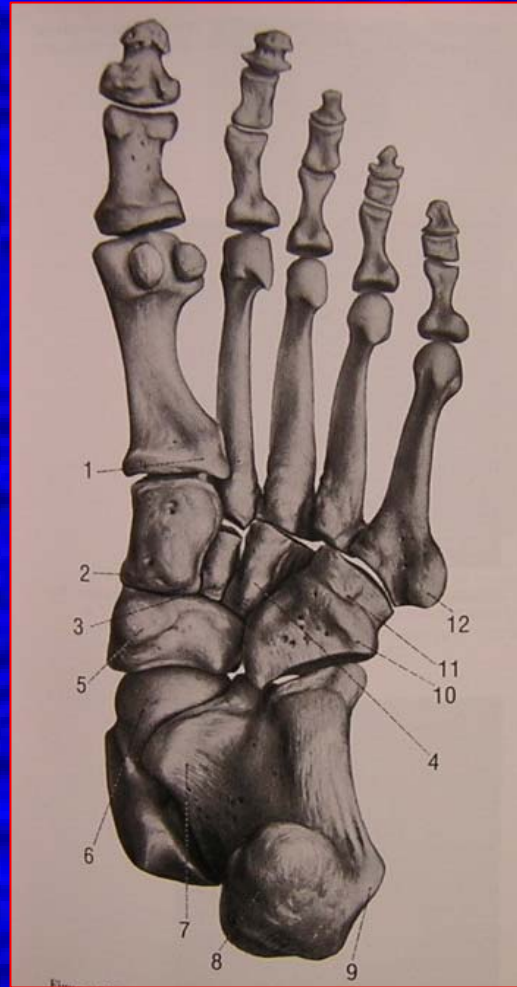
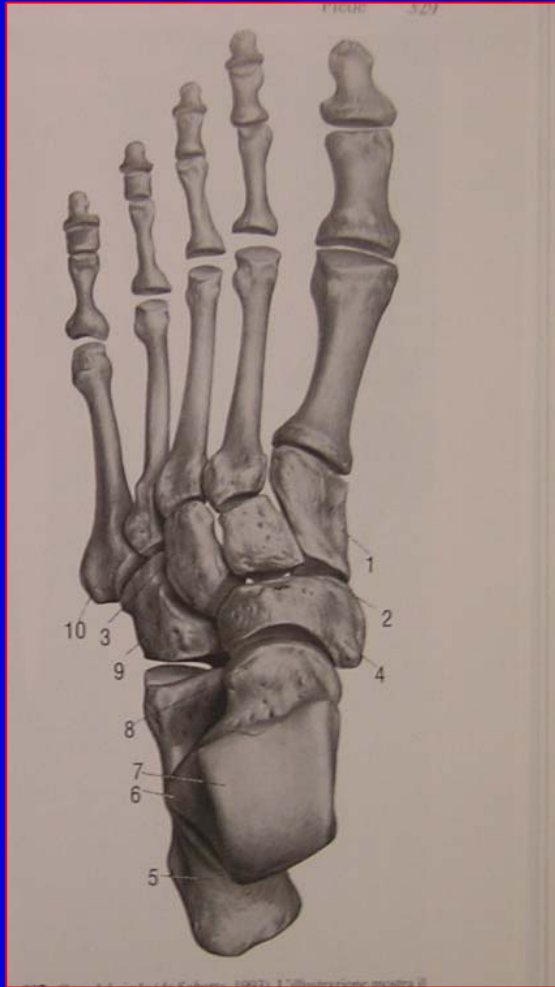


www.fisiokinesiterapia.biz

"FRATTURE DEI METATARSI"

ANATOMIA



ANATOMIA RADIOGRAFICA



MECCANISMO TRAUMATICO

- Trauma contusivo diretto/
schiacciamento
- Trauma distorsivo del piede in
inversione (V°)
- Sovraccarico (fratture da durata)



CLINICA

- Sono fratture che spesso vengono sottovalutate
- Dolore spontaneo sull'avampiede e/o mediopiede
- Tumefazione locale con ecchimosi
- Nei casi più gravi deformità
- Impossibilità al carico ed alla deambulazione



CLINICA: fratture da stress

- sono causate da un sovraccarico funzionale del segmento osseo
- sono piu' frequenti sul II° e V° MTT
- rx inutili nelle prime fasi (2-3settimane)
- sintomi: dolore (soprattutto alla fine dell'allenamento) e iperestesia locale; poi tumefazione locale e dolore anche a riposo.
- esami strumentali: scintigrafia

INDAGINI STRUMENTALI

- RX NELLE PROIEZIONI
A-P, OBLIQUA
- TC
- RMN



Figure 918. This projection semiothique medio-laterale del piede. Per il posticamento si veda la figure 919. Il raggio centrale è indirizzato all'incavo sulla testa del terzo osso metatarsale. Si osserva il piede dal margine inferiore. Si noti, in proiezione laterale, la separazione delle teste delle ossa metatarsali, soprattutto le prime (1 e 2). Sulla testa del primo osso metatarsale sono presenti due osseoli.

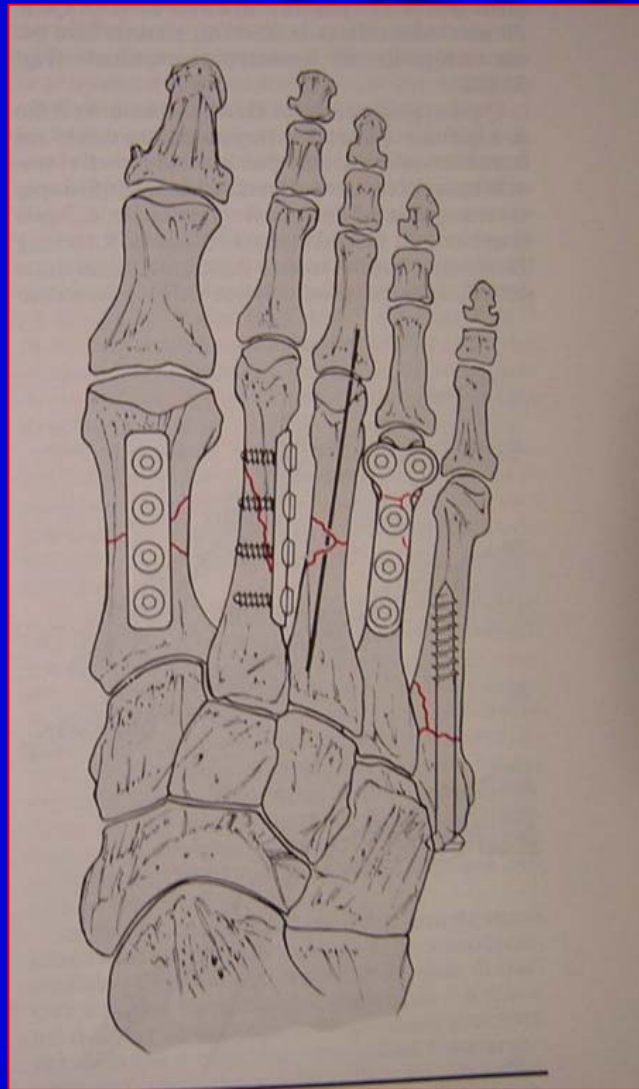
Figure 919.

TRATTAMENTO

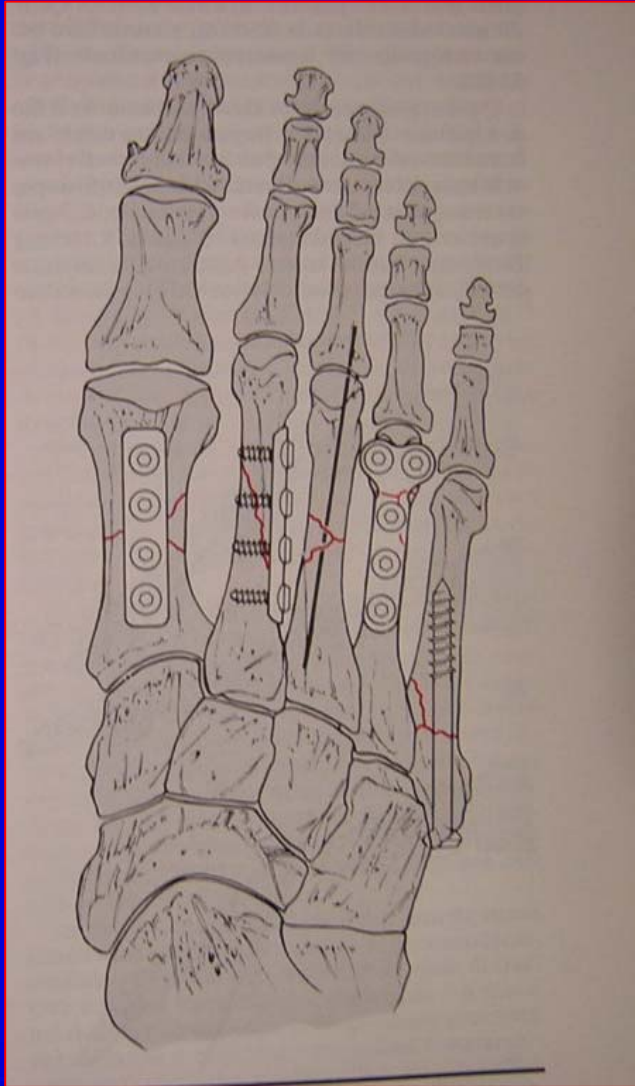
- **CONSERVATIVO NELLE FRATTURE COMPOSTE:
APPARECCHIO GESSATO PER 4/6 SETTIMANE IN SCARICO POI CARICO CON CAVIGLIERA ELASTICA.**
- **IN CASO DI SCOMPOSIZIONE/ FRATTURE DA DURATA IL TRATTAMENTO DIVENTA CHIRURGICO + APPARECCHIO GESSATO**



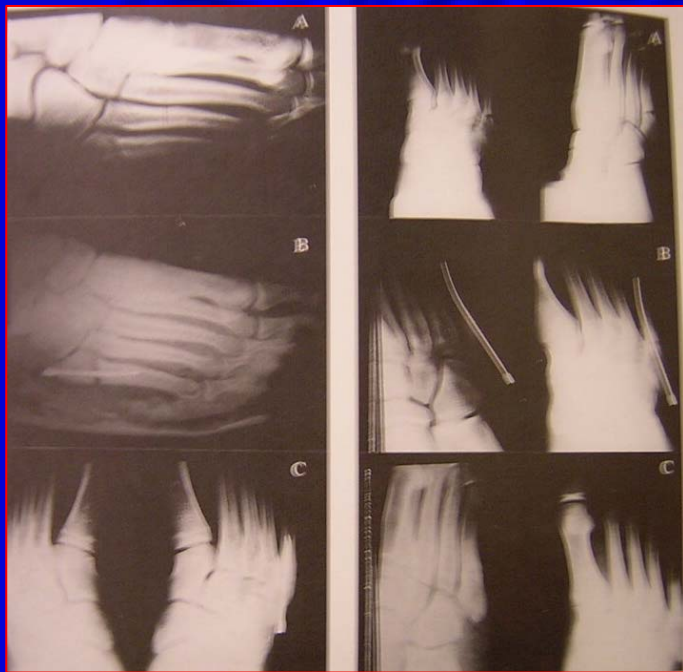
TRATTAMENTO



TRATTAMENTO



Fratture da durata



Fratture da durata

